

DOI:10.3724/SP.J.1008.2009.00751

• 病例报告 •

以累及前列腺为主要表现的男性尿道癌 1 例报告

Urethra transition cell carcinoma characterized by prostatic invasion: a case report

杨淑云^{1,2}, 余宏宇^{1*}, 孙静¹, 潘胜利³, 刘惠敏¹, 何金¹

1. 第二军医大学长征医院病理科, 上海 200433

2. 武警山西总队医院病理科, 太原 030006

3. 浙江省瑞安市中医院病理科, 瑞安 325200

[关键词] 尿道肿瘤; 前列腺肿瘤; 肿瘤转移

[中图分类号] R 737.15

[文献标志码] B

[文章编号] 0258-879X(2009)06-0751-01

1 临床资料

1.1 一般资料 患者,男,65岁,于2007年10月8日出现无明显诱因的肉眼血尿,伴尿频、尿急、尿痛,给予消炎、止血等对症处理后,肉眼血尿消失,但尿频、尿急、尿痛等症状仍无缓解。体检:肛门指诊提示前列腺Ⅱ度增生,表面光滑,质韧,中央沟消失,无触痛,未触及结节。CT检查:符合前列腺癌表现。B超检查:膀胱三角低回声团块突入,可能来源前列腺,恶性可能性大;前列腺肥大,尿道周围回声明显偏低。经外院穿刺活检病理诊断为前列腺癌后来我院行根治治疗。

1.2 病理学诊断 手术切除标本肉眼所见:前列腺组织6 cm×5 cm×5 cm,前列腺的前上方灰白、质韧、界线欠清的肿瘤样病灶约4 cm×4 cm×2.5 cm,似突向膀胱。左精囊腺2.5 cm×1.5 cm×0.6 cm,左输精管长0.7 cm,直径0.6 cm;右精囊腺2.4 cm×1.6 cm×0.6 cm,右输精管长2.5 cm,直径0.6 cm。H-E染色(图1A);镜下示肿瘤细胞异型性明显,核深染,核仁大,部分为双核,胞质宽而丰富;少部分区域核相对小,胞质少、呈短梭型;大部分细胞呈片状弥漫生长或实性巢状或腺腔样排列,破坏前列腺部尿道壁并主要向前列腺内浸润生长。免疫组化染色:HCK(++),p53(+),AR(-),PAP(-),LCK(图1B,++),p63(+),p504s(-),PSA(-),Ki-67(>75%,+),CD44(+),CK20(+).病理诊断:尿道前列腺部浸润性泌尿上皮癌,向前列腺内浸润生长,尿道残端及精囊腺未见癌组织侵犯。

2 讨论

男性原发性尿道肿瘤少见,原发性尿道癌更为罕见,占泌尿生殖系统肿瘤的1%以下,以鳞状细胞癌最多,移行细胞癌次之,腺癌及黑素瘤更少见;部位以尿道膜部最多;尿道前列腺部移行上皮癌虽然并不少见,但累及前列腺者少见^[1-3];原发前列腺移行细胞癌约占前列腺恶性肿瘤的1%~4%^[3]。

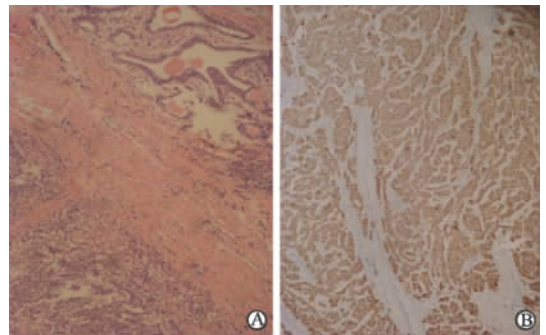


图1 肿瘤组织 H-E 染色(A)及 LCK 免疫组化染色(B)结果

本例患者为外院前列腺穿刺活检诊断为前列腺癌后至我院治疗,经进一步病理证实为发生在尿道前列腺部的移行上皮细胞癌,主要向前列腺内浸润生长(这也可能是影像学上和大体标本肉眼观初步估计为前列腺癌的原因);膀胱及其上游未见癌灶。H-E染色见肿瘤细胞异型性明显、核深染、核仁大,部分为双核,胞质宽而丰富;细胞呈片状弥漫生长或实性巢状或腺腔样排列;免疫组化染色见高分子角蛋白和低分子角蛋白强阳性,细胞增殖活性较高,提示预后相对较差。

尿道前列腺部浸润性泌尿上皮癌的临床症状多类似普通前列腺癌或炎症,易误诊,临床医师须提高警惕。

[参考文献]

- [1] Murphy DR, Morris N J. Transitional cell carcinoma of the ureter in a patient with buttock pain: a case report[J]. Arch Phys Med Rehabil, 2008, 89: 150-152.
- [2] 谢庆祥, 黄宏伟, 张国峰. 膀胱前列腺尿道部移行上皮细胞癌伴局部腺癌一例报告[J]. 中华泌尿外科杂志, 2005, 26: 266.
- [3] Walsh D L, Chang S S. Dilemmas in the treatment of urothelial cancers of the prostate[J]. Urol Oncol, 2008, DOI: 10.1016/j.urolonc. 2007.12.010

[本文编辑] 贾泽军

[收稿日期] 2008-09-01 [接受日期] 2009-03-18

[作者简介] 杨淑云, 副主任医师. E-mail: yangshuyun2562808@163.com

* 通讯作者(Corresponding author). Tel: 021-81886122, E-mail: yuhongyu795@hotmail.com